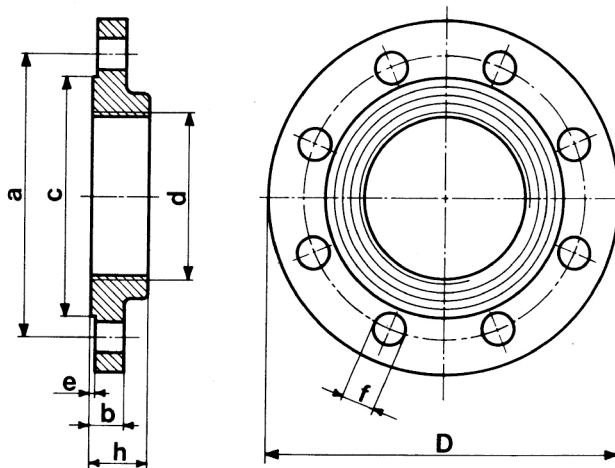




**Flange filettate a collarino per tubi gas
Serie PN 16 – UNI 2254 – DIN 2566**

Art. 8254



Materiale e caratteristiche

In acciaio UNI EU Fe 410, forgiate a stampo, tornite esternamente e sulla superficie di contatto, filettate gas UNI ISO 7/1, forate.

La superficie di tenuta è normalmente con risalto tornito UNI 2229 e rigatura di tenuta.

A richiesta le flange si forniscono con incamerature UNI 2225 – 2226 – 2227.

Pressione di esercizio: 16 bar fino a 120 °C.
Per altre temperature vedere Tabella UNI 1284.

d		FLANGIA					FORATURA			≈ Kg
pollici	mm	D mm	b mm	h mm	c mm	e mm	N. fori	f mm	a mm	
3/8	10	90	14	20	40	2	4	14	60	0,63
1/2	15	95	14	20	45	2	4	14	65	0,70
3/4	20	105	16	24	58	2	4	14	75	1,01
1	25	115	16	24	68	2	4	14	85	1,21
1 1/4	32	140	16	26	78	2	4	18	100	1,76
1 1/2	40	150	16	26	88	3	4	18	110	2,04
2	50	165	18	28	102	3	4	18	125	2,85
2 1/2	65	185	18	32	122	3	4	18	145	3,53
3	80	200	20	34	138	3	8	18	160	4,24
4	100	220	20	38	158	3	8	18	180	4,90
5	125	250	22	40	188	3	8	18	210	6,63
6	150	285	22	44	212	3	8	22	240	8,49

Nota – Queste flange coincidono con la Serie PN 10; in questo caso la flangia da 3 poll. Deve avere 4 fori.



**Flange piane da saldare a sovrapposizione Serie
PN 6 – UNI 2276 – DIN 2573**

Art. 8376

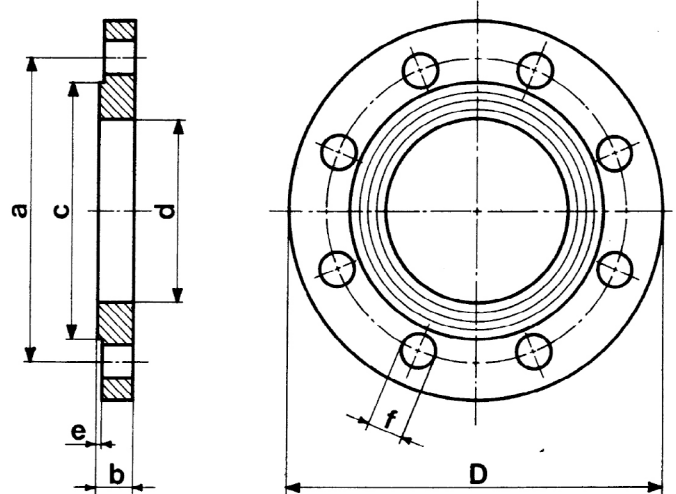
Materiale e caratteristiche

In acciaio UNI EU Fe 410, forgiate a stampo, piane, tornite internamente, esternamente e sulla superficie di contatto, forate.

La superficie di tenuta è normalmente con risalto tornito UNI 2229 e rigatura di tenuta.

A richiesta le flange si forniscono con incamerature UNI 2225 – 2226.

Pressione di esercizio: 6 bar fino a 120 °C.
Per altre temperature vedere Tabella UNI 1284.



DN mm	FLANGIA						FORATURA			Kg (ISO)
	d mm		D mm	b mm	c mm	e mm	N. fori	f mm	a mm	
	UNI	ISO								
10	14	17,5	75	10	35	2	4	11	50	0,29
15	20,5	22	80	10	40	2	4	11	55	0,33
20	25,5	27,5	90	12	50	2	4	11	65	0,50
25	30,5	34	100	12	60	2	4	11	75	0,61
32	38,5	43	120	14	70	2	4	14	90	1,05
40	45	49	130	14	80	3	4	14	100	1,23
50	58	61,5	140	14	90	3	4	14	110	1,35
65	77	77	160	14	110	3	4	14	130	1,68
80	90	90	190	16	128	3	4	18	150	2,63
100	109	115,5	210	16	148	3	4*	18	170	2,92
125	134,5	141	240	18	178	3	8	18	200	3,90
150	160,5	170	265	20	202	3	8	18	225	4,78
175	195,5	195,5	295	22	232	3	8	18	255	6,27
200	221	221	320	22	258	3	8	18	280	6,91
250	269	275	375	24	312	3	12	18	335	9,04
300	326	326	440	24	365	4	12	22	395	12,1
350	370,5	358	490	26	415	4	12	22	445	15,6
400	422	409	540	28	465	4	16	22	495	18,3
450	461	461	595	28	520	4	16	22	550	25,8
500	512	512	645	30	570	4	20	22	600	30,0
600	614	614	755	30	670	5	20	25	705	37,9
700	715	715	860	32	775	5	24	25	810	47,9
800	817	817	975	34	880	5	24	30	920	62,9
900	918	918	1075	36	980	5	24	30	1022	74,6
1000	1020	1020	1175	36	1080	5	28	30	1120	81,9

* nelle tubazioni per olio la flangia deve avere 8 fori.



**Flange piane da saldare a sovrapposizione
Serie PN 10 – UNI 2277 – DIN 2576**

Art. 8377

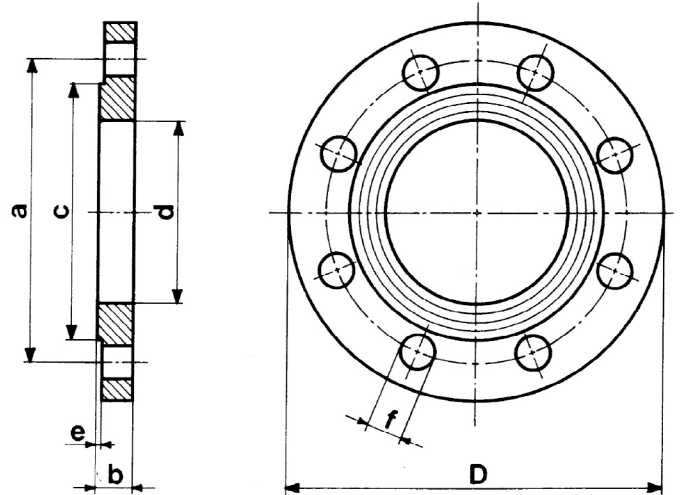
Materiale e caratteristiche

In acciaio UNI EU Fe 410, forgiate a stampo, piane, tornite internamente, esternamente e sulla superficie di contatto, forate.

La superficie di tenuta è normalmente con risalto tornito UNI 2229 e rigatura di tenuta.

A richiesta le flange si forniscono con incamerature UNI 2225 – 2226 – 2227.

Pressione di esercizio: 10 bar fino a 120 °C.
Per altre temperature vedere Tabella UNI 1284.



DN mm	FLANGIA						FORATURA			Kg (ISO)
	d mm		D mm	b mm	c mm	e mm	N. fori	f mm	a mm	
	UNI	ISO								
10										
15										
20										
25										
32										
40	Per questi DN impiegare flange Serie PN 16 – UNI 2278. Per ordini di flange di questi DN richiedere l'Art. 8378.									
50										
65										
100										
125										
150										
175										
80	90	90	200	20	138	3	4	18	160	3,61
200	221	221	340	26	268	3	8	22	295	10,1
250	269	275	395	28	320	3	12	22	350	12,9
300	326	326	445	28	370	4	12	22	400	14,8
350	370,5	358	505	30	430	4	16	22	460	20,4
400	422	409	565	32	482	4	16	25	515	25,9
450	461	461	615	32	532	4	20	25	565	33,3
500	512	512	670	34	585	4	20	25	620	40,3
600	614	614	780	36	685	5	20	30	725	53,0

Note – Misure maggiori del DN 600 sono fornibili secondo le vecchie Tabelle UNI.



Flange piane da saldare a sovrapposizione Serie PN 16 – UNI 2278

Art. 8378

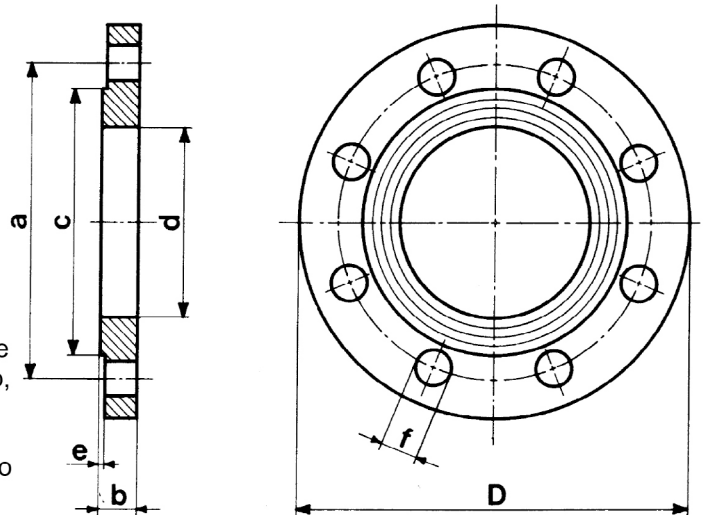
Materiale e caratteristiche

In acciaio UNI EU Fe 410, forgiate a stampo, piane, tornite internamente, esternamente e sulla superficie di contatto, forate.

La superficie di tenuta è normalmente con risalto tornito UNI 2229 e rigatura di tenuta.

A richiesta le flange si forniscono con incamerature UNI 2225 – 2226 – 2227.

Pressione di esercizio: 16 bar fino a 120 °C.
Per altre temperature vedere Tabella UNI 1284.



DN mm	FLANGIA						FORATURA			Kg (ISO)
	d mm		D mm	b mm	c mm	e mm	N. fori	f mm	a mm	
	UNI	ISO								
10	14	17,5	90	12	40	2	4	14	60	0,52
15	20,5	22	95	12	45	2	4	14	65	0,66
20	25,5	27,5	105	14	58	2	4	14	75	0,82
25	30,5	34	115	14	68	2	4	14	85	1,01
32	38,5	43	140	16	78	2	4	18	100	1,63
40	45	49	150	16	88	3	4	18	110	1,85
50	58	61,5	165	18	102	3	4	18	125	2,46
65	77	77	185	18	122	3	4	18	145	3,00
80	90	90	200	20	138	3	8	18	160	3,61
100	109	115,5	220	22	158	3	8	18	180	4,40
125	134,5	141	250	24	188	3	8	18	210	5,92
150	160,5	170	285	24	212	3	8	22	240	7,17
175	195,5	195,5	315	26	242	3	8	22	270	9,16
200	221	221	340	26	268	3	12	22	295	9,77
250	269	275	405	32	320	3	12	25	355	16,0
300	326	326	460	32	378	4	12	25	410	19,3
350	370,5	358	520	36	438	4	16	25	470	27,3
400	422	409	580	38	490	4	16	30	525	33,9

Nota – Misure maggiori del DN 400 fornibili secondo le vecchie Tabelle UNI.



Flange a collarino da saldare di testa

Serie PN 10 – UNI 2281 – DIN 2632

Art. 8481

Flange cieche

Serie PN 10 – UNI 6092 – DIN 2527

Art. 8592

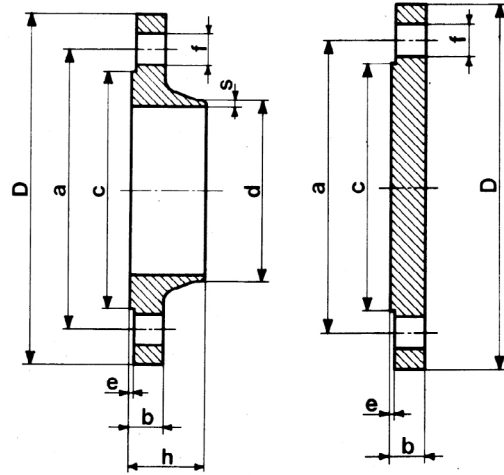
Materiali e caratteristiche

In acciaio UNI EU Fe 410, forgiate a stampo, tornite esternamente e sulla superficie di contatto; le flange a collarino sono tornite anche internamente e sullo smusso da saldare.

La superficie di tenuta è normalmente con risalto tornito UNI 2229 e rigatura di tenuta.

A richiesta le flange si forniscono con incamerature UNI 2225 – 2226 – 2227.

Pressione di esercizio: 10 bar fino a 120 °C.
Per altre temperature vedere Tabella UNI 1284.



Art. 8481

Art. 8592

DN mm	FLANGIA					COLLARINO			FORATURA			Kg (ISO)	
	D mm	b mm	h mm	c mm	e mm	d mm		s mm	N fori	f mm	a mm	a collarino	cieche
						UNI	ISO						
10													
15													
20													
25													
32													
40													
50													
65													
100													
125													
150													
175													
	Per questi DN impiegare flange Serie PN 16 – UNI 2282 e UNI 6093. Per ordini di flange di questi DN richiedere gli Art. 8482 e 8593.												
80	200	20	50	138	3	90	90	3,7	4	18	160	4,20	4,61
200	340	24	62	268	3	221	221	5	8	22	295	11,4	16,5
250	395	26	68	320	3	269	275	5,5	12	22	350	15,2	24,1
300	445	26	68	370	4	326	326	6	12	22	400	18,0	30,8
350	505	26	68	430	4	370	357,5	6,4	16	22	460	22,5	39,6
400	565	26	72	482	4	421	408,5	7	16	25	515	27,8	49,6
450	615	26	72	532	4	459	459	7,3	20	25	565	32,3	58,6
500	670	28	75	585	4	510	510	7,3	20	25	620	40,4	75,3
600	780	28	80	685	5	611,5	611,5	7,3	20	30	725	50,0	–
700	895	30	80	800	5	715	715	9	24	30	840	66,4	–
800	1015	32	90	905	5	817	817	9	24	33	950	89,3	–
900	1115	34	95	1005	5	918	918	9	28	33	1050	104	–
1000	1230	34	95	1110	5	1020	1020	9	28	36	1160	121	–



Flange a collarino da saldare di testa

Serie PN 16 – UNI 2282 – DIN 2633

Art. 8482

Flange cieche

Serie PN 16 – UNI 6093 – DIN 2527

Art. 8593

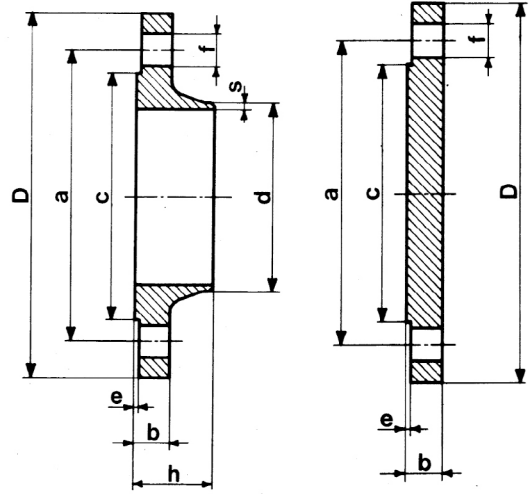
Materiali e caratteristiche

In acciaio UNI EU Fe 410, forgiate a stampo, tornite esternamente e sulla superficie di contatto; le flange a collarino sono tornite anche internamente e sullo smusso da saldare.

La superficie di tenuta è normalmente con risalto tornito UNI 2229 e rigatura di tenuta.

A richiesta le flange si forniscono con incamerature UNI 2225 – 2226 – 2227.

Pressione di esercizio: 16 bar fino a 120 °C.
Per altre temperature vedere Tabella UNI 1284.



Art. 8482

Art. 8593

DN mm	FLANGIA					COLLARINO			FORATURA			Kg (ISO)	
	D mm	b mm	h mm	c mm	e mm	d mm		s mm	N fori	f mm	a mm	a collarino	cieche
						UNI	ISO						
10	90	14	35	40	2	14,5	18	2,3	4	14	60	0,65	0,63
15	95	14	35	45	2	21	22,5	2,5	4	14	65	0,73	0,71
20	105	16	38	58	2	26	28	2,5	4	14	75	1,03	1,01
25	115	16	38	68	2	31	34,5	2,8	4	14	85	1,23	1,22
32	140	16	40	78	2	39	43,5	3	4	18	100	1,80	1,80
40	150	16	42	88	3	45,5	49,5	3	4	18	110	2,08	2,09
50	165	18	45	102	3	58	61,5	3,5	4	18	125	2,78	2,87
65	185	18	45	122	3	77	77	3,5	4	18	145	3,40	3,65
80	200	20	50	138	3	90	90	3,7	8	18	160	4,20	4,61
100	220	20	52	158	3	109	115,5	3,7	8	18	180	4,75	5,65
125	250	22	55	188	3	134	141	4	8	18	210	6,45	8,12
150	285	22	55	212	3	161	170,5	5	8	22	240	8,0	10,5
175	315	24	60	242	3	195,5	195,5	5	8	22	270	10,3	14,1
200	340	24	62	268	3	221	221	5	12	22	295	11,1	16,2
250	405	26	70	320	3	269	275	5,5	12	25	355	16,3	25,1
300	460	28	78	378	4	326	326	6	12	25	410	21,8	35,2
350	520	30	82	438	4	370	357,5	6,4	16	25	470	29,2	48,2
400	580	32	85	490	4	421	408,5	7	16	30	525	37,0	63,5
450	640	32	85	550	4	459	459	7,3	20	30	585	45,4	77,2
500	715	34	90	610	4	510	510	7,3	20	33	650	61,1	102
600	840	36	95	725	5	611,5	611,5	7,3	20	36	770	84,6	–
700	910	36	100	795	5	715	715	9	24	36	840	87,4	–
800	1025	38	105	900	5	817	817	9	24	39	950	109	–
900	1125	40	110	1000	5	918	918	10	28	39	1050	129	–
1000	1255	42	120	1115	5	1020	1020	12	28	42	1170	175	–



Flange a collarino da saldare di testa

Serie PN 25 – UNI 2283 – DIN 2634

Art. 8483

Flange cieche

Serie PN 25 – UNI 6094 – DIN 2527

Art. 8594

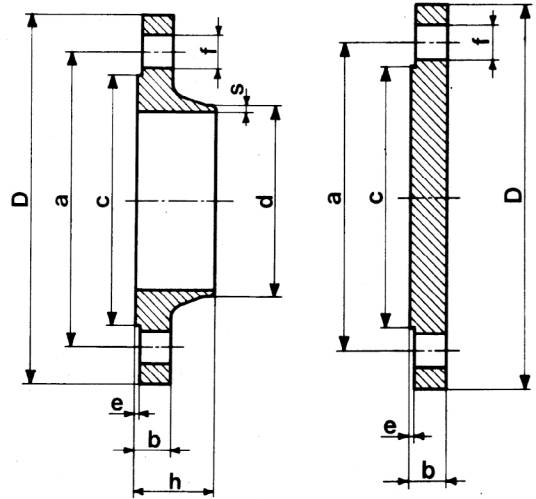
Materiali e caratteristiche

In acciaio UNI EU Fe 410, forgiate a stampo, tornite esternamente e sulla superficie di contatto; le flange a collarino sono tornite anche internamente e sullo smusso da saldare.

La superficie di tenuta è normalmente con risalto tornito UNI 2229 e rigatura di tenuta.

A richiesta le flange si forniscono con incamerature UNI 2225 – 2226 – 2227.

Pressione di esercizio: 25 bar fino a 120 °C.
Per altre temperature vedere Tabella UNI 1284.



Art. 8483

Art. 8594

DN mm	FLANGIA					COLLARINO		FORATURA			Kg (ISO)		
	D mm	b mm	h mm	c mm	e mm	d mm		s mm	N fori	f mm	a mm	a collarino	cieche
						UNI	ISO						
10													
15													
20													
25													
32													
40	Per questi DN impiegare flange Serie PN 40 – UNI 2284 e UNI 6095.												
50	Per ordini di flange di questi DN richiedere gli Art. 8484 e 8595.												
65													
100													
125													
150													
175	330	28	75	248	3	195,5	195,5	5	12	25	280	13,6	17,5
200	360	30	80	278	3	221	221	5	12	25	310	16,8	22,6
250	425	32	88	335	3	269	275	5,5	12	30	370	23,3	33,5
300	485	34	92	390	4	326	326	6	16	30	430	30,5	46,3
350	555	38	100	450	4	370	357,5	6,4	16	33	490	44,5	68,1
400	620	40	110	505	4	421	408,5	7,3	16	36	550	58,3	89,7
450	670	40	115	555	4	459	459	8	20	36	600	67,8	109
500	730	44	125	615	4	510	510	8	20	36	660	88,8	137
600	845	46	125	720	5	611,5	611,5	8	20	39	770	114	–
700	960	46	125	820	5	715	715	10	24	42	875	138	–
800	1085	50	135	930	5	817	817	11	24	48	990	185	–
900	1185	54	145	1030	5	918	918	12	28	48	1090	224	–
1000	1320	58	155	1140	5	1020	1020	13	28	56	1210	293	–



Flange a collarino da saldare di testa

Serie PN 40 – UNI 2284 – DIN 2635

Art. 8484

Flange cieche

Serie PN 40 – UNI 6095 – DIN 2527

Art. 8595

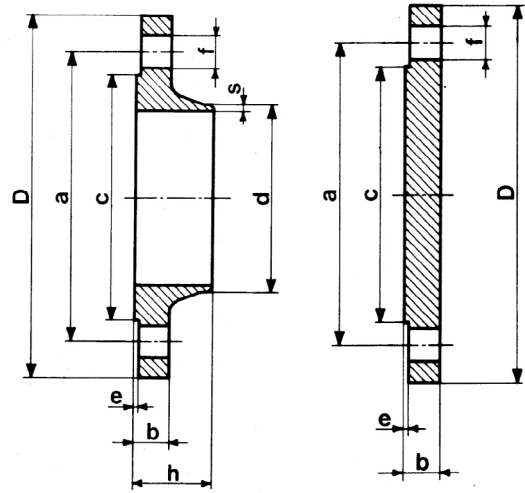
Materiali e caratteristiche

In acciaio UNI EU Fe 410, forgiate a stampo, tornite esternamente e sulla superficie di contatto; le flange a collarino sono tornite anche internamente e sullo smusso da saldare.

La superficie di tenuta è normalmente con risalto tornito UNI 2229 e rigatura di tenuta.

A richiesta le flange si forniscono con incamerature UNI 2225 – 2226 – 2227.

Pressione di esercizio: 40 bar fino a 120 °C.
Per altre temperature vedere Tabella UNI 1284.



Art. 8484

Art. 8595

DN mm	FLANGIA					COLLARINO			FORATURA			Kg (ISO)	
	D mm	b mm	h mm	c mm	e mm	d mm		s mm	N fori	f mm	a mm	a collarino	cieche
						UNI	ISO						
10	90	16	35	40	2	14,5	18	2,3	4	14	60	0,74	0,72
15	95	16	38	45	2	21	22,5	2,5	4	14	65	0,83	0,81
20	105	18	40	58	2	26	28	2,5	4	14	75	1,15	1,14
25	115	18	40	68	2	31	34,5	2,8	4	14	85	1,38	1,38
32	140	18	42	78	2	39	43,5	3	4	18	100	2,01	2,03
40	150	18	45	88	3	44,5	49,5	3	4	18	110	2,33	2,35
50	165	20	48	102	3	58	61,5	3,5	4	18	125	3,08	3,20
65	185	22	52	122	3	77	77	3,5	8	18	145	3,95	4,29
80	200	24	58	138	3	90	90	3,7	8	18	160	4,98	5,53
100	235	24	65	162	3	109	115,5	3,7	8	22	190	6,70	7,59
125	270	26	68	188	3	134	141	4	8	25	220	9,20	10,8
150	300	28	75	218	3	161	170,5	5	8	25	250	12,0	14,7
175	350	32	82	260	3	195,5	195,5	5,5	12	30	295	17,6	22,0
200	375	34	88	285	3	221	221	5,5	12	30	320	20,8	27,2
250	450	38	105	345	3	269	275	6,5	12	33	385	33,8	44,4
300	515	42	115	410	4	326	326	7,3	16	33	450	47,4	64,2
350	580	46	125	465	4	370	357,5	8	16	36	510	65,0	89,5
400	660	50	135	535	4	421	408,5	9	16	39	585	91,6	127
450	685	50	135	560	4	459	459	9	20	39	610	91,6	141
500	755	52	140	615	4	510	510	10	20	42	670	117	172

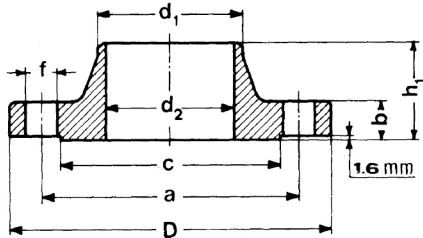


Flange di acciaio forgiato ANSI Serie 150

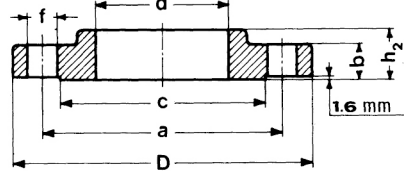
Forged Steel Flanges

Pressioni e temperature come da Tabella ANSI B 16.5.

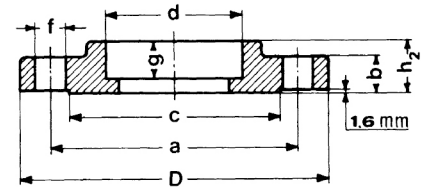
Materiale: Acciaio ASTM A 105



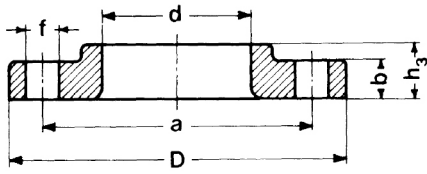
Welding neck
(Da saldare di testa)
Art. 9100



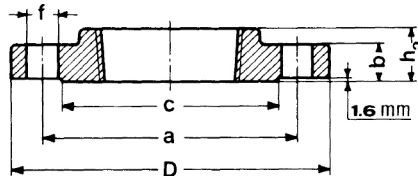
Slip - on - Welding
(Da saldare a sovrapposizione)
Art. 9110



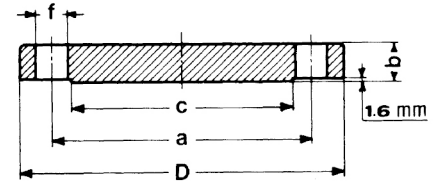
Socket - Welding
(Da saldare a tasca)
Art. 9120



Lapped
(Mobile)
Art. 9130



Screwed
(Filettata)
Art. 9140



Blind
(Cieca)
Art. 9150

DN pollici	FLANGIA										FORATURA			≈ Kg		
	D mm	d mm	d ₁ mm	d ₂ mm	b mm	c mm	g mm	h ₁ mm	h ₂ mm	h ₃ mm	N. fori	f mm	a mm	Artt. 9100 9130	Artt. 9110 9120 9140	Art. 9150
1/2	89	22	21	16	12	35	10	48	16	16	4	16	61	0,8	0,8	0,8
3/4	98	28	27	21	13	43	11	53	16	16	4	16	70	1,0	0,9	0,9
1	108	35	34	27	15	51	13	56	18	18	4	16	80	1,2	1,0	1,0
1 1/4	118	43	42	35	16	64	14	58	21	21	4	16	89	1,4	1,3	1,3
1 1/2	127	50	48	41	18	73	16	62	23	23	4	16	99	1,8	1,4	1,4
2	152	62	60	53	19	93	18	64	26	26	4	19	121	2,8	2,3	1,8
2 1/2	178	75	73	63	23	105	19	70	29	29	4	19	140	3,7	3,2	3,2
3	191	91	89	78	24	127	21	70	31	31	4	19	153	4,5	3,6	4,1
4	229	116	114	102	24	158	24	77	34	34	8	19	191	6,8	6,0	7,7
5	254	144	141	128	24	186	24	89	37	37	8	23	216	8,6	6,8	9,1
6	279	171	168	154	26	216	27	89	40	40	8	23	242	11	8,6	12
8	343	222	219	203	29	270	32	102	45	45	8	23	299	18	14	21
10	406	276	273	255	31	324	33	102	50	50	12	26	362	24	20	32
12	483	327	324	305	32	381	40	115	56	56	12	26	432	37	29	50
14	533	359	356	337	35	413	41	127	58	80	12	29	477	47	39	60
16	597	410	406	387	37	470	45	127	64	88	16	29	540	58	42	77
18	635	462	457	438	40	534	49	140	69	97	16	32	578	64	54	95
20	699	513	508	489	43	585	54	145	73	104	20	32	635	78	70	123
24	813	616	610	591	48	693	64	153	83	111	20	35	750	120	90	187

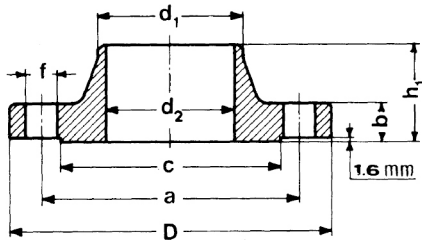


Flange di acciaio forgiato ANSI Serie 300

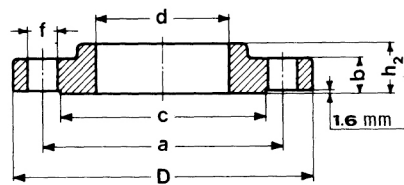
Forged Steel Flanges

Pressioni e temperature come da Tabella ANSI B 16.5.

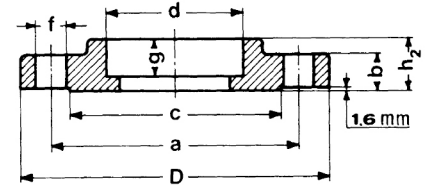
Materiale: Acciaio ASTM A 105



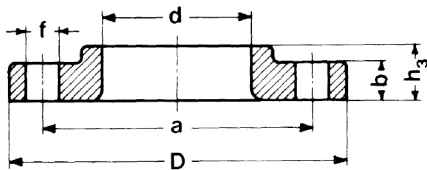
Welding neck
(Da saldare di testa)
Art. 9200



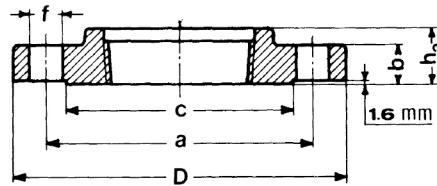
Slip-on - Welding
(Da saldare a sovrapposizione)
Art. 9210



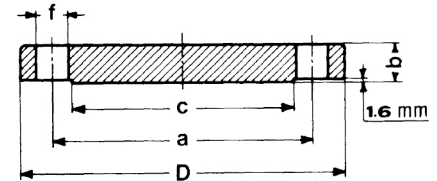
Socket - Welding
(Da saldare a tasca)
Art. 9220



Lapped
(Mobile)
Art. 9230



Screwed
(Filettata)
Art. 9240



Blind
(Cieca)
Art. 9250

DN pollici	FLANGIA										FORATURA			≈ Kg		
	D mm	d mm	d ₁ mm	d ₂ mm	b mm	c mm	g mm	h ₁ mm	h ₂ mm	h ₃ mm	N. fori	f mm	a mm	Artt. 9200 9230	Artt. 9210 9220 9240	Art. 9250
1/2	95	22	21	16	15	35	10	53	23	23	4	16	67	1,0	1,2	1,0
3/4	118	28	27	21	16	43	11	58	26	26	4	19	83	1,4	1,3	1,4
1	124	35	34	27	18	51	13	62	27	27	4	19	89	1,8	1,4	1,8
1 1/4	133	43	42	35	19	64	14	66	27	27	4	19	99	2,8	1,8	2,7
1 1/2	156	50	48	41	21	73	16	69	31	31	4	23	115	3,7	2,7	3,2
2	165	62	60	53	23	93	18	70	34	34	8	19	127	4,5	3,2	3,6
2 1/2	191	75	73	63	26	105	19	77	39	39	8	23	150	5,5	4,5	5,4
3	210	91	89	78	29	127	21	80	43	43	8	23	169	7,0	6,0	7,3
4	254	116	114	102	32	158	24	86	48	48	8	23	200	12	10	12
5	279	144	141	128	35	186	-	99	51	51	8	23	235	15	13	16
6	318	171	168	154	37	216	-	99	53	53	12	23	270	19	18	23
8	381	222	219	203	42	270	-	111	62	62	12	26	331	31	26	37
10	445	276	273	255	48	324	-	118	67	96	16	29	388	42	36	58
12	521	327	324	305	51	381	-	130	73	102	16	32	451	63	52	84
14	584	359	356	337	54	413	-	143	77	111	20	32	515	85	74	107
16	648	410	406	387	58	470	-	146	83	121	20	35	572	112	100	139
18	711	462	457	438	61	534	-	159	89	130	24	35	629	138	126	177
20	775	513	508	489	64	585	-	162	96	140	24	35	686	171	146	223
24	914	616	610	591	70	693	-	168	107	152	24	42	813	247	220	342