



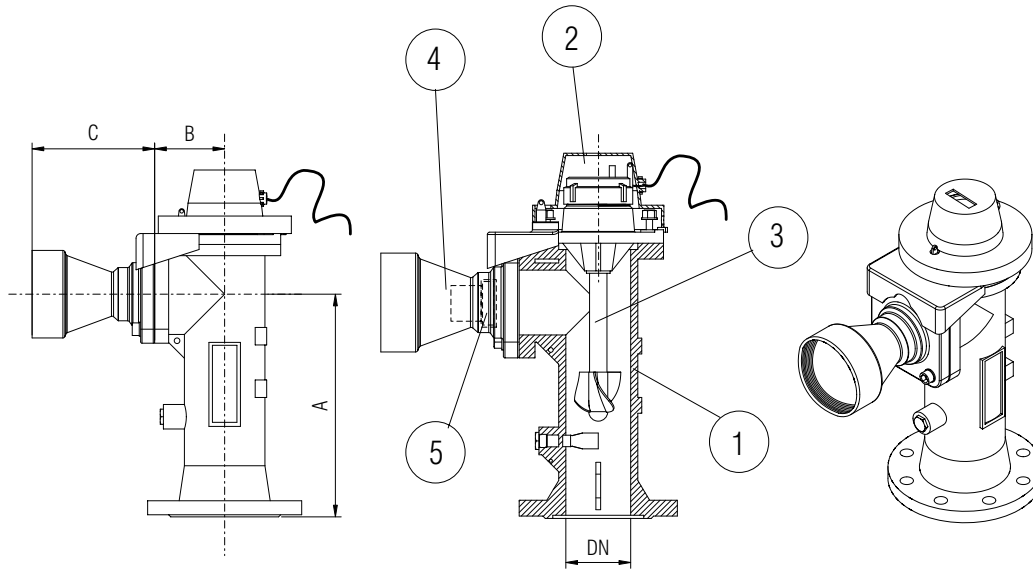
ITALIANA VALVOLE INDUSTRIALI TORINO

Produzione e vendita apparecchiature idrauliche e industriali

Contatore tipo Woltmann per acqua irrigua
mulinello elicoidale, autopulente a squadra

Irrigation Watermeter type angle Woltmann
with helicoidal whirling arm, self-cleaning

PN: 10-16
DN: 80-200

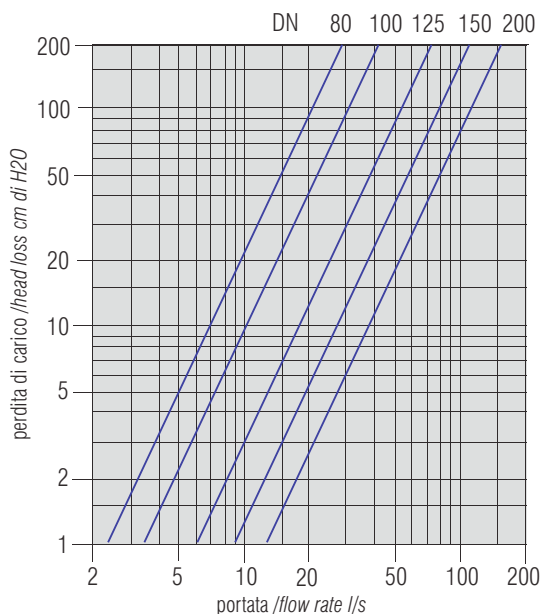


DIMENSIONI DI INGOMBRO / DIMENSIONS				
DN	A*	B*	C*	PESO / WEIGHT* Kg
80	325	100	325	25
100	325	100	325	28
125	325	100	325	30
150	350	150	350	55
200	350	-	-	80

* = Dimensioni indicative / Indicative dimensions

MATERIALI		
POS	DENOMINAZIONE	MATERIALE
1	CORPO CONTATORE	EN GJL-250 (EN GJS-400-15)
2	CAPPELLOTTO DI PROTEZIONE	ACCIAIO
3	GRUPPO CONTATORE	METALLO-PLASTICA
4	DIFFUSORE	EN GJL-250 (EN GJS-400-15)
5	LIMITATORE DI PORTATA	OTTONE-GOMMA

MATERIALI		
POS	DENOMINAZIONE	MATERIALE
1	WATERMETER BODY	EN GJL-250 (EN GJS-400-15)
2	PROTECTION CAP	STEEL
3	WATERMETER GROUP	PLASTIC-METAL
4	DIFFUSER	EN GJL-250 (EN GJS-400-15)
5	FLOW RATE LIMITER	ELASTOMER-BRASS



CARATTERISTICHE IDRAULICHE HYDRAULIC CHARACTERISTICS			
DN	Q min l/s	Q nom l/a	Q max l/s
80	1	8	15
100	1	10	20
125	5	15	30
150	5	15	30
200	10	40	50

NOTE / NOTES:

Precisione: errore max. $\pm 5\%$ su tutto il campo di funzionamento
 Lettura max: 999.999 mc
 Precision: error max. $\pm 5\%$ all range operation
 Reading max: 999.999 mc