



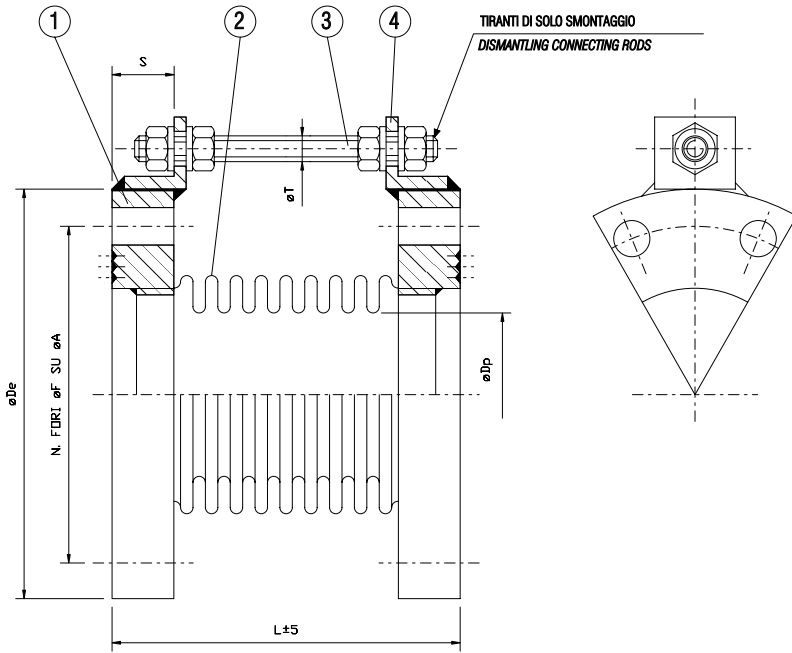
ITALIANA VALVOLE INDUSTRIALI TORINO

Produzione e vendita apparecchiature idrauliche e industriali

Giunti di smontaggio a soffietto
in Acciaio Inox

Dismantling joint with bellow
in Stainless Steel

PN: 6
DN: 100-1000



MATERIALI		
POS.	DENOMINAZIONE	MATERIALE
1	FLANGE EN 1092-1	ACCIAIO AL CARBONIO
2	SOFFIETTO PLURIPARETE	ASTM A 240 Tp 321
3	TIRANTI DI SOLO SMONTAGGIO	AISI 304
4	ORECCHIETTE PORTA TIRANTI	ACCIAIO AL CARBONIO

MATERIALS		
POS.	DENOMINATION	MATERIALS
1	FLANGES EN 1092-1	CARBON STEEL
2	BELLOW	ASTM A 240 Tp 321
3	CONNECTING RODS	STAINLESS STEEL AISI 304
4	NECK CONNECTING RODS	CARBON STEEL

DIMENSIONI DI INGOMBRO / DIMENSIONS

DN	PN	L*	D _p	D _e	S	A	NxF	NxT	CORSA ASSIALE AXIAL LENGHT	AREA EFFETTIVA AREA (Cm ²)
100	6	150	102	210	16	170	4x18	2xM12	+ 15 - 15 mm	101
125	6	155	126	240	18	200	8x18	2xM12	+ 15 - 15 mm	148
150	6	155	156	265	20	225	8x18	2xM12	+ 15 - 15 mm	220
200	6	190	199	320	22	280	8x18	2xM12	+ 15 - 15 mm	366
250	6	190	253	375	24	335	12x18	2xM12	+ 15 - 15 mm	572
300	6	185	297	440	24	395	12x22	2xM16	+ 15 - 15 mm	794
350	6	185	330	490	26	445	12x22	2xM16	+ 15 - 15 mm	967
400	6	190	381	540	28	495	16x22	2xM16	+ 15 - 15 mm	1268
450	6	190	432	595	28	550	16x22	2xM16	+ 15 - 15 mm	1611
500	6	205	470	645	30	600	20x22	3xM16	+ 15 - 15 mm	1973
600	6	205	572	755	30	705	20x25	3xM16	+ 15 - 15 mm	2858
700	6	210	674	860	32	810	24x25	3xM16	+ 15 - 15 mm	3906
800	6	215	775	975	34	920	24x30	3xM16	+ 15 - 15 mm	5105
900	6	220	877	1075	36	1020	24x30	4xM16	+ 15 - 15 mm	6479
1000	6	220	978	1175	36	1120	28x30	4xM16	+ 15 - 15 mm	8003