



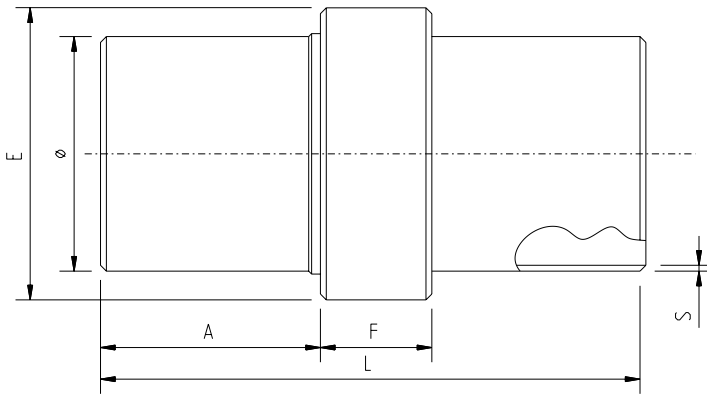
ITALIANA VALVOLE INDUSTRIALI TORINO

Produzione e vendita apparecchiature idrauliche e industriali

Giunti dielettrici in linea,
estremità a saldare

Dielectric joints, welding ends

PN: 16-25
DN: 15-1400



MATERIALI

Tubo in Acciaio al Carbonio

Guarnizioni in gomme a base nitrilica

Rivestimenti in resine e vernici epossidiche

MATERIALS

Tube in Carbon Steel

Packings in base nitrile rubber

Epoxy coated

DATI TECNICI

Tipo estremità.....: a saldare
Max pressione di esercizio.....: 25 Bar
Max temperatura di esercizio.....: 70° C
Resistenza di isolamento in aria.....: 5 Mohm a 1000 V cc
Resistenza elettrica di collaudo.....: 3000 V
Pressione di collaudo.....: 38 Bar
Norme di riferimento.....: UNI-CIG 10285

TECHNICAL DATA

Ends type.....: welding
Max use pressure.....: 25 Bar
Max exercise temperature.....: 70° C
Isolating resistance on the air.....: 5 Mohm a 1000 V cc
Testing electrical resistance.....: 3000 V
Testing pressure.....: 38 Bar
Reference normes.....: UNI-CIG 10285

DIMENSIONI DI INGOMBRO / DIMENSIONS

DN (INCHES)	Ø	S	A	F	E	L	PESO / WEIGHT Kg
15 (1/2)	21,3	3,2	101	49	43	250	0,5
20 (3/4)	26,7	3,2	98	53	50	250	0,8
25 (1)	33,4	3,4	97	57	58	250	1
32 (1 1/4)	42,4	3,6	120	60	68	300	1,2
40 (1 1/2)	48,3	3,7	120	60	75	300	2
50 (2)	60,3	3,9	142	66	88	350	3
65 (2 1/2)	76,1	4,5	138	74	110	350	4,5
80 (3)	88,9	4,8	160	80	125	400	6,5
100 (4)	114,3	4,8	167	65	155	400	9
125 (5)	141,3	4,8	214	72	193	500	14
150 (6)	168,3	5,7	210	80	229	500	20
200 (8)	219,1	6,3	198	104	273	500	31
250 (10)	273	6,3	287	126	355	700	57
300 (12)	323,8	7,1	280	140	406	700	75
350 (14)	355,6	7,9	360	180	442	900	125
400 (16)	406,4	7,9	355	190	498	900	163
450 (18)	457,2	7,9	345	210	552	900	191
500 (20)	508	7,9	394	212	602	1000	224
550 (22)	558,8	7,9	386	228	660	1000	247
600 (24)	609,6	7,9	376	248	712	1000	310
650 (26)	660,4	7,9	376	248	762	1000	340
700 (28)	711,2	8	416	268	822	1100	410
750 (30)	762	8	416	268	872	1100	435
800 (32)	812,8	10	400	300	932	1100	575
850 (34)	863,6	10	400	300	984	1100	635
930 (36)	914,4	10	440	320	1032	1200	690
950 (38)	965,2	12	440	320	1082	1200	790
1000 (40)	1016	12	425	350	1154	1200	985
1050 (42)	1066,8	12	425	350	1206	1200	1040
1200 (48)	1219,2	12	510	380	1375	1400	1340
1400 (56)	1422,4	12	747	405	1576	1900	1870