



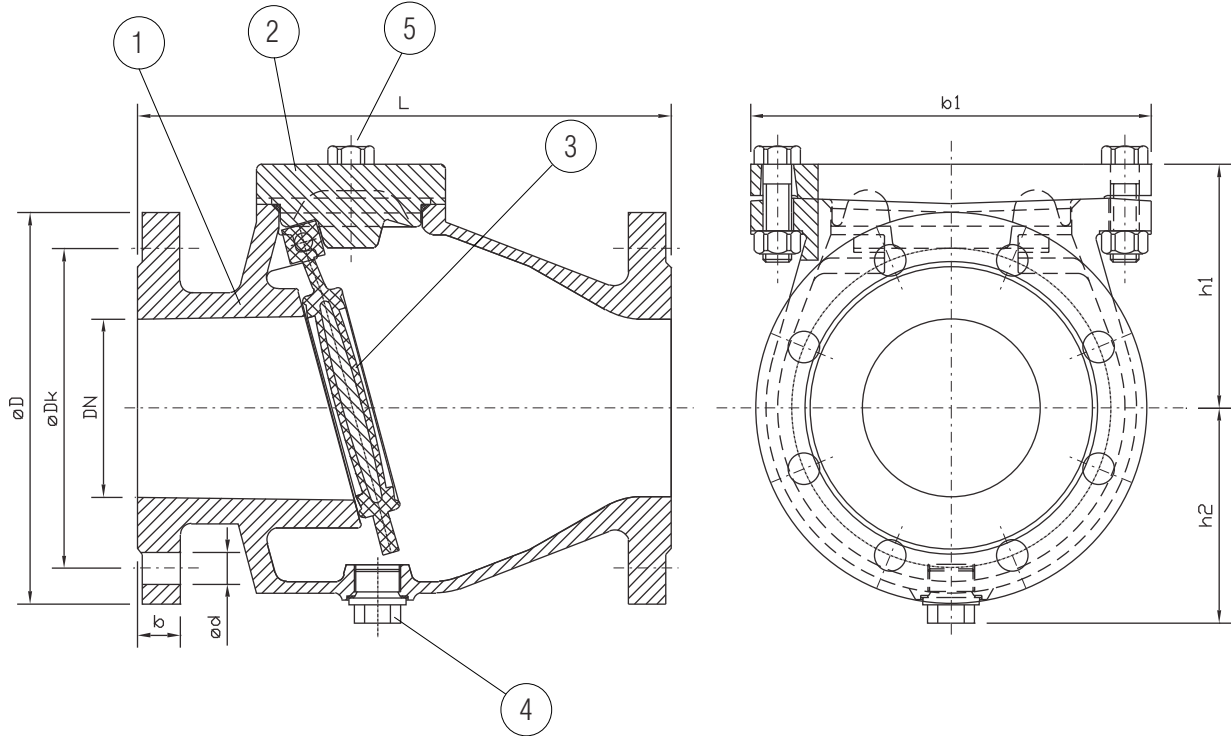
# ITALIANA VALVOLE INDUSTRIALI TORINO

Produzione e vendita apparecchiature idrauliche e industriali

Valvola di ritegno a clapet  
tipo "ACMO-FLEX"

Ductile iron swing check valve  
type "ACMO-FLEX"

PN: 10-16  
DN: 40-300



MATERIALI		
POS	DENOMINAZIONE	MATERIALE
1	CORPO	EN GJS-400-15 (EN GJL-250)
2	COPERCHIO	EN GJS-400-15 (EN GJL-250)
3	BATTENTE	EN GJS-400-15 + EPDM (NBR)
4	TAPPO DI SCARICO	ACCIAIO ZINCATO
5	BULLONERIA	A2

MATERIALS		
POS	DENOMINATION	MATERIALS
1	BODY	EN GJS-400-15 (EN GJL-250)
2	COVER	EN GJS-400-15 (EN GJL-250)
3	COVERING DISC	EN GJS-400-15 + EPDM (NBR)
4	DRAIN PLUG	GALVANIZED STEEL
5	SETSCREWS	A2

## DIMENSIONI D'INGOMBRO / DIMENSIONS

DN	b1	h1	h2	L	Flange / Flanges PN10					Flange / Flanges PN16					Peso / Weight Kg
					øD	øDk	n	ød	b	øD	øDk	n	ød	b	
40	164	100	90	180	150	110	4	18	18	150	110	4	18	18	9,50
50	164	100	90	200	165	125	4	18	20	165	125	4	18	20	14,10
65	186	111	98	240	185	145	4	18	20	185	145	4	18	20	16,00
80	200	125	105	260	200	160	8	18	22	200	160	8	18	22	24,00
100	225	140	125	300	220	180	8	18	24	220	180	8	18	24	49,00
125	304	175	157	350	250	210	8	18	26	250	210	8	18	26	50,50
150	360	205	172	400	285	240	8	22	26	285	240	8	22	26	55,00
200	400	251	205	500	340	295	8	22	30	340	295	12	22	30	101,00
250	464	290	230	600	405	350	12	22	32	405	355	12	26	32	146,00
300	504	312	255	700	455	400	12	22	32	455	410	12	26	32	251,00