



ITALIANA VALVOLE INDUSTRIALI TORINO

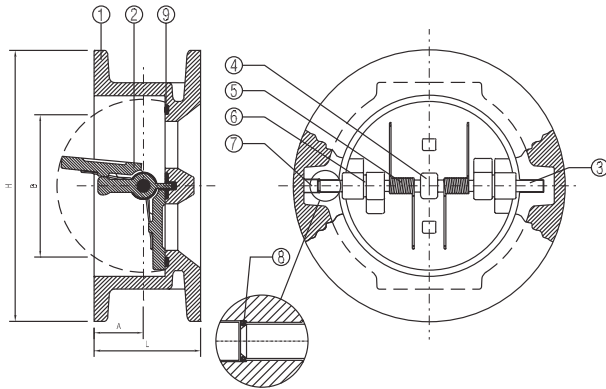
Produzione e vendita apparecchiature idrauliche e industriali

Valvola di ritegno a doppio battente

Dual plate check valve

PN: 10-16-25-40

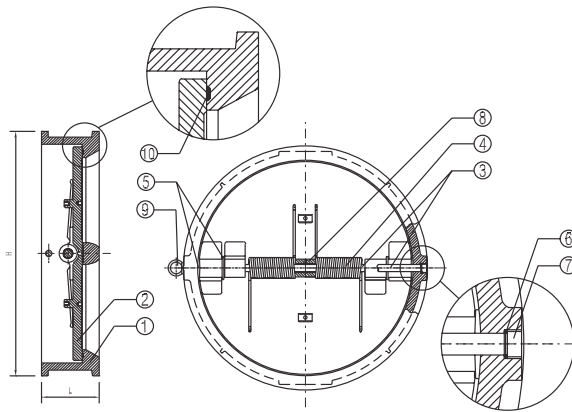
DN: 350-1000



DIMENSIONI DI INGOMBRO / DIMENSIONS				
DN	A	B	H	L
40	88	94	94	94
50	98	109	109	109
65	118	129	129	129
80	134	144	144	144
100	154	164	164	170
125	184	194	194	198
150	209	220	220	228
200	264	275	275	288
250	319	330	334	343
300	375	380	389	403

MATERIALI		
POS	DENOMINAZIONE	MATERIALE
1	CORPO	EN G.JL 250 o EN GJS 400-15
2	DISCO	EN GJS 400-15
3	ALBERO	AISI 304
4	PERNO	AISI 316
5	MOLLA	AISI 302
6	RONDELLA	AISI 304
7	TAMPONE	ACCIAIO AL CARBONIO
8	O-RING	NITRILE
9	SEDE DI TENUTA	NITRILE

MATERIALS		
POS	DENOMINATION	MATERIAL
1	BODY	EN G.JL 250 o EN GJS 400-15
2	DISC	EN GJS 400-15
3	STEM	AISI 304
4	PIN	AISI 316
5	SPRING	AISI 302
6	WASHER	AISI 304
7	PLUG	CARBON STEEL
8	O-RING	NITRILE
9	SEAT	NITRILE



DIMENSIONI DI INGOMBRO / DIMENSIONS		
DN	H	L
350	440	127
400	491	140
450	540	152
500	596	152
600	698	178
700	812	229
800	920	241
900	1020	241
1000	1126	300

MATERIALI		
POS	DENOMINAZIONE	MATERIALE
1	CORPO	EN GJS 400-15
2	DISCO	EN GJS 400-15
3	ALBERO	AISI 304
4	MOLLA	AISI 302
5	RONDELLA	AISI 304
6	O-RING	NBR
7	TAMPONE	ACCIAIO
8	SEPARATORI	ACCIAIO
9	GANCIO DI SOLLEVAMENTO	ACCIAIO
10	SEDE DI TENUTA	NBR

MATERIALS		
POS	DENOMINATION	MATERIALS
1	BODY	EN GJS 400-15
2	DISC	EN GJS 400-15
3	STEM	AISI 304
4	SPRING	AISI 302
5	WASHER	AISI 304
6	O-RING	NBR
7	PLUG	STEEL
8	DUST-TRAP	STEEL
9	LIFTING-POWER HOOK	STEEL
10	SEAT	NBR