



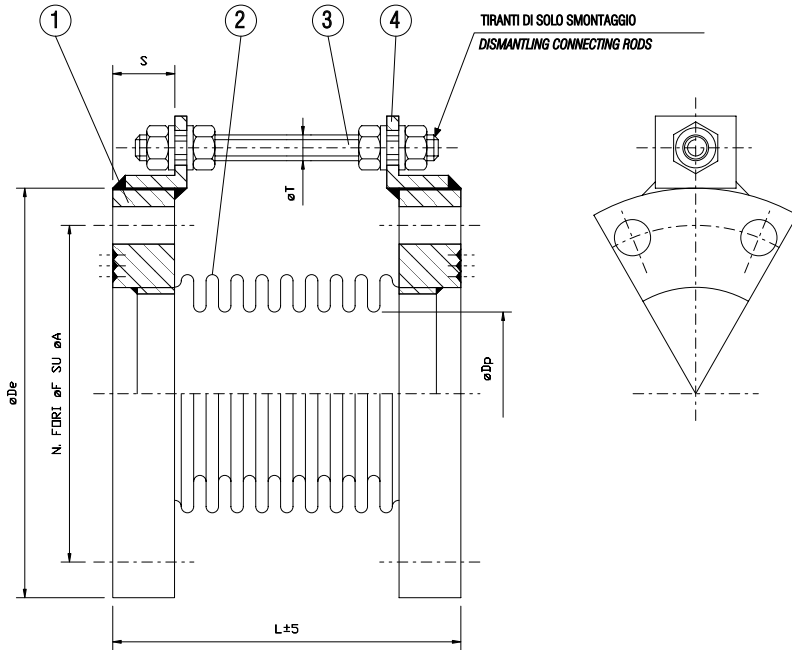
ITALIANA VALVOLE INDUSTRIALI TORINO

Produzione e vendita apparecchiature idrauliche e industriali

Giunti di smontaggio a soffietto
in Acciaio Inox

Dismantling joint with bellow
in Stainless Steel

PN: 10
DN: 100-1000



MATERIALI		
POS.	DENOMINAZIONE	MATERIALE
1	FLANGE EN 1092-1	ACCIAIO AL CARBONIO
2	SOFFIETTO PLURIPARETE	ASTM A 240 Tp 321
3	TIRANTI DI SOLO SMONTAGGIO	AISI 304
4	ORECCHIETTE PORTA TIRANTI	ACCIAIO AL CARBONIO

MATERIALS		
POS.	DENOMINATION	MATERIALS
1	FLANGES EN 1092-1	CARBON STEEL
2	BELLOW	ASTM A 240 Tp 321
3	CONNECTING RODS	STAINLESS STEEL AISI 304
4	NECK CONNECTING RODS	CARBON STEEL

DIMENSIONI DI INGOMBRO / DIMENSIONS

DN	PN	L*	Dp	De	S	A	NxF	NxT	CORSA ASSIALE AXIAL LENGHT	AREA EFFETTIVA AREA (Cm ²)
100	10	160	102	220	22	180	8x18	2xM12	+ 15 - 15 mm	101
125	10	165	126	250	24	210	8x18	2xM12	+ 15 - 15 mm	148
150	10	165	156	285	24	240	8x22	2xM12	+ 15 - 15 mm	220
200	10	195	199	340	26	295	8x22	2xM12	+ 15 - 15 mm	366
250	10	200	253	395	28	350	12x22	2xM12	+ 15 - 15 mm	572
300	10	200	297	445	28	400	12x22	2xM16	+ 15 - 15 mm	795
350	10	200	329	505	30	460	16x22	2xM16	+ 15 - 15 mm	963
400	10	200	381	565	32	515	16x25	3xM16	+ 15 - 15 mm	1270
450	10	200	432	615	32	565	20x25	3xM16	+ 15 - 15 mm	1612
500	10	215	469	670	34	620	20x25	3xM16	+ 15 - 15 mm	1967
600	10	220	572	780	36	725	20x30	3xM16	+ 15 - 15 mm	2860
700	10	230	673	895	38	840	24x30	3xM16	+ 15 - 15 mm	3900
800	10	235	773	1015	40	950	24x33	3xM16	+ 15 - 15 mm	5090
900	10	240	874	1115	42	1050	28x33	4xM20	+ 15 - 15 mm	6462
1000	10	250	974	1230	44	1160	28x36	4xM20	+ 15 - 15 mm	7955