



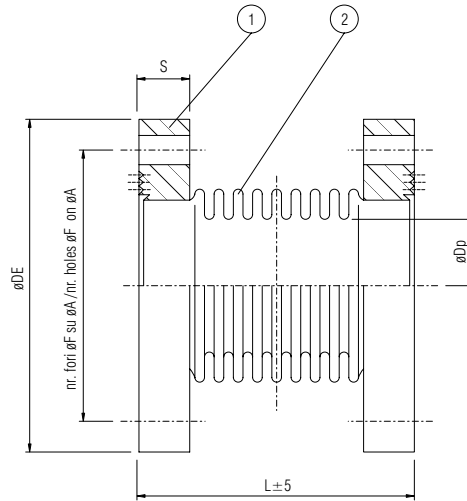
ITALIANA VALVOLE INDUSTRIALI TORINO

Produzione e vendita apparecchiature idrauliche e industriali

Giunto compensatore assiale a soffiello, estremità flangiate

Axial expansion joints with bellow, end flanged

PN: 10
DN: 25-1000



MATERIALI			MATERIALS		
POS.	DENOMINAZIONE	MATERIALE	POS.	DENOMINATION	MATERIALS
1	FLANGE EN 1092-1	ACCIAIO AL CARBONIO	1	FLANGES EN 1092-1	CARBON STEEL
2	SOFFIETTO PLURIPARETE	ASTM A 240 Tp 321	2	BELLOW	ASTM A 240 Tp 321

DIMENSIONI DI INGOMBRO / DIMENSIONS										
DN	PN	L*	Dp	De	S	A	NxF	CORSA ASSIALE AXIAL EXTENSION	RIGIDEZZA ASS. AXIAL RIGIDITY	AREA EFFETTIVA AREA (Cm ²)
25	10	90	27	115	14	85	4x14	+ 6 - 19 mm	57 N/mm	8,6
32	10	95	35	140	16	100	4x18	+ 6 - 19 mm	54 N/mm	13,9
40	10	105	40	150	16	110	4x18	+8 - 22 mm	85 N/mm	17,9
50	10	115	51	165	18	125	4x18	+8 - 22 mm	58 N/mm	28,3
65	10	125	65	185	18	145	4x18	+8 - 22 mm	154 N/mm	43,9
80	10	130	78	200	20	160	8x18	+8 - 22 mm	184 N/mm	60,5
100	10	160	102	220	22	180	8x18	+9 - 26 mm	137 N/mm	100,3
125	10	165	126	250	24	210	8x18	+9 - 26 mm	169 N/mm	147,5
150	10	165	156	285	24	240	8x22	+9 - 26 mm	209 N/mm	219,1
200	10	200	199	340	24	295	8x22	+10 - 30 mm	290 N/mm	366,5
250	10	210	253	395	26	350	12x22	+10 - 30 mm	366 N/mm	573,6
300	10	210	295	445	26	400	12x22	+13 - 37 mm	292 N/mm	786
350	10	220	328	505	28	460	16x22	+13 - 37 mm	328 N/mm	960
400	10	245	378	565	32	515	16x26	+13 - 37 mm	546 N/mm	1256
450	10	250	429	615	36	565	20x26	+13 - 37 mm	616 N/mm	1597
500	10	275	466	670	38	620	20x26	+13 - 37 mm	767 N/mm	1951
600	10	290	566	780	42	725	20x30	+13 - 37 mm	1208 N/mm	2820
700	10	295	668	895	-	840	24x30	+13 - 37 mm	1435 N/mm	3862
800	10	310	767	1015	-	950	24x33	+13 - 37 mm	2780 N/mm	5052
900	10	315	869	1115	-	1050	28x33	+13 - 37 mm	3135 N/mm	6419
1000	10	330	966	1230	-	1160	28x36	+13 - 37 mm	4643 N/mm	7870