



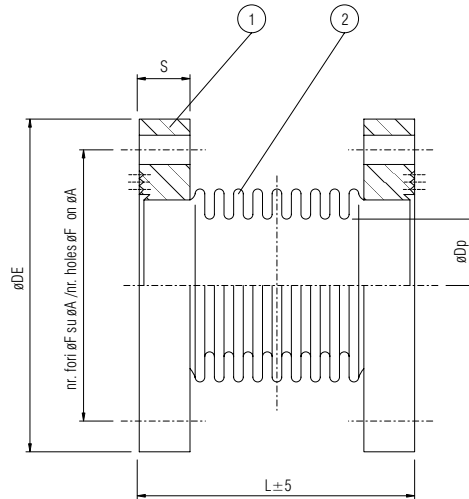
ITALIANA VALVOLE INDUSTRIALI TORINO

Produzione e vendita apparecchiature idrauliche e industriali

Giunto compensatore assiale a soffietto, estremità flangiate

Axial expansion joints with bellow, end flanged

PN: 16
DN: 25-1000



MATERIALI		
POS.	DENOMINAZIONE	MATERIALE
1	FLANGE EN 1092-1	ACCIAIO AL CARBONIO
2	SOFFIETTO PLURIPARETE	ASTM A 240 Tp 321

MATERIALS		
POS.	DENOMINATION	MATERIALS
1	FLANGES EN 1092-1	CARBON STEEL
2	BELLOW	ASTM A 240 Tp 321

DIMENSIONI DI INGOMBRO / DIMENSIONS

DN	PN	L*	Dp	De	S	A	NxF	CORSA ASSIALE AXIAL EXTENSION	RIGIDEZZA ASS. AXIAL RIGIDITY	AREA EFFETTIVA AREA (Cm ²)
25	16	90	27	115	14	85	4x14	+ 6 -19 mm	57 N/mm	8,6
32	16	95	35	140	16	100	4x18	+ 6 -19 mm	54 N/mm	13,9
40	16	105	40	150	16	110	4x18	+8 - 22 mm	85 N/mm	17,9
50	16	115	51	165	18	125	4x18	+8 - 22 mm	58 N/mm	28,3
65	16	125	65	185	18	145	4x18	+8 - 22 mm	154 N/mm	43,9
80	16	130	78	200	20	160	8x18	+8 - 22 mm	184 N/mm	60,5
100	16	160	102	220	22	180	8x18	+9 - 26 mm	137 N/mm	100,3
125	16	165	126	250	24	210	8x18	+9 - 26 mm	169 N/mm	147,5
150	16	165	156	285	24	240	8x22	+9 - 26 mm	209 N/mm	219,1
200	16	200	199	340	26	295	12x22	+10 - 30 mm	290 N/mm	366,5
250	16	210	253	405	32	355	12x25	+10 - 30 mm	366 N/mm	573,6
300	16	210	295	460	32	410	12x25	+13 - 37 mm	292 N/mm	786
350	16	220	328	520	36	470	16x25	+13 - 37 mm	328 N/mm	960
400	16	245	378	580	38	525	16x30	+13 - 37 mm	546 N/mm	1256
450	16	250	429	640	40	585	20x30	+13 - 37 mm	616 N/mm	1597
500	16	275	466	715	42	650	20x33	+13 - 37 mm	767 N/mm	1951
600	16	290	566	840	44	770	20x36	+13 - 37 mm	1208 N/mm	2820
700	16	295	668	910	46	840	24x36	+13 - 37 mm	1435 N/mm	3862
800	16	310	767	1025	48	950	24x39	+13 - 37 mm	2780 N/mm	5052
900	16	315	869	1125	50	1050	28x39	+13 - 37 mm	3135 N/mm	6419
1000	16	330	966	1255	50	1170	28x42	+13 - 37 mm	4643 N/mm	7870